

Week-end mer du nord

Avant projet

Octobre 2024

Mer du Nord

Bruges



Ostende



Covoiturage



Arrivée à Bruges



Visite du musée de la torture



ou

Musée de l'érotisme



ou

Moment libre (shopping)



Repas à la brasserie « DE HALVE MAAN »



Après-midi: promenade en bateau



Après-midi: visite pédestre avec guide (1h30)



Ou pour les non marcheurs



Visite à bord d'un bus touristique



Ou visite libre



Mouvement vers mittelkerke



Installation à l'hôtel-mess continental



L'hébergement

Hébergement : · Différents types de chambres selon l'emplacement (vue sur la mer, cour ou Joseph Casselaan) et l'équipement (salle de bain avec douche, lavabo, WC, salon avec kitchenette). Certaines chambres peuvent être reliées par une porte communicante si nécessaire.

ZS2 : Chambre double avec vue sur la mer et salle de bain (2 lits simples séparés)

ZSLK4 : Appartement pour 4 personnes avec vue sur la mer, kitchenette, salle de bains, 1 chambre à coucher avec 1 lit double, salle de séjour avec canapé-lit.

ZSLK6 : Appartement pour 6 personnes avec vue sur la mer, kitchenette, salle de bains, 2 chambres séparées et salon avec canapé-lit.

BSLK2-4 : Appartement pour 2 ou 4 personnes avec vue sur la cour, salle de bains, kitchenette et salon.

CS2 : Chambre double avec vue sur Casselaan et salle de bain (2 lits séparés)

CSLK6 : Appartement pour 4-6 personnes avec vue sur Casselaan, kitchenette, salle de bain, 1 chambre à coucher avec 1 lit double, 1 chambre à coucher avec 1 lit superposé (convient aux enfants jusqu'à 12 ans), salle de séjour avec canapé-lit.

Les prix

ESTAURANT CONTINENTAL

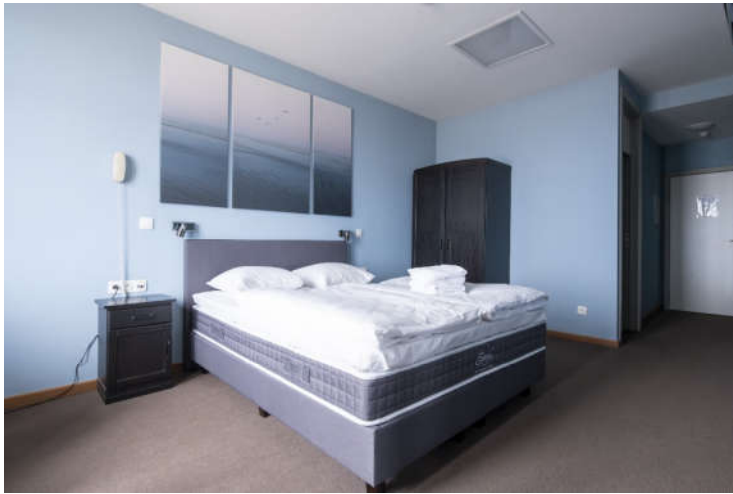
Prix pour **bénéficiaire de l'OCASC** (<https://www.cdsca-ocasc-website.be/fr/organisation/nos-beneficiaires/>)

Type chambre

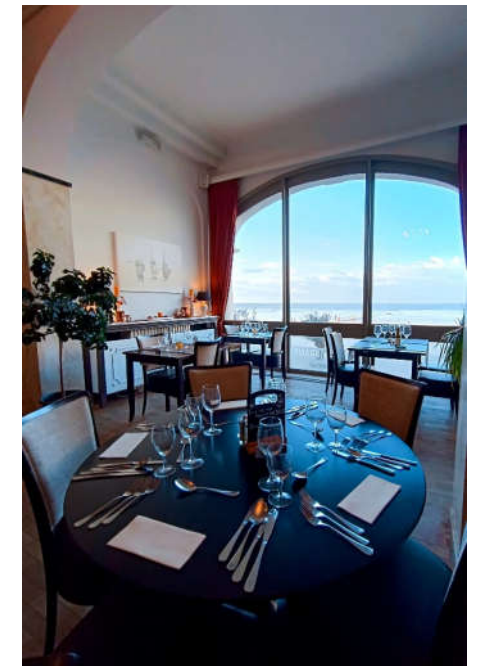
Prix par personne par nuit – sans petit-déjeuner

	Haute saison	Basse saison
ZS2	€ 44,00	€ 35,00
ZSLK4	€ 49,00	€ 40,00
ZSLK6	€ 49,00	€ 40,00
CS2	€ 36,00	€ 27,00
CSLK6	€ 41,00	€ 32,00
BSLK2 / BSLK4	€ 35,00	€ 26,00

Les chambres



Deuxième jour: petit déjeuner au continental



Mouvement vers Ostende, visite de Raversijde



Déjeuner au restaurant Raversijde



Visite du bateau-musée AMANDINE



Retour vers Soumagne

